

# ロビン・フッド

株式会社パン・パシフィック・インターナショナルホールディングス  
2026年6月5日

## 静岡・三重に「ロビン・フッド」初出店、4、5号店が連続オープン 「香貫店」6月26日（金）、「久保田店」6月30日（火）

ロビン人気No.1惣菜、1か月で1.5万本を販売した「うみや〜棒」の新フレーバーが登場！

株式会社パン・パシフィック・インターナショナルホールディングス(本社:東京都、代表取締役社長 CEO:森屋 秀樹、以下「PPIH」)は、新業態「驚楽(きょうらく)の殿堂 ロビン・フッド」(以下「ロビン・フッド」)の4号店「ロビン・フッド香貫店」(静岡県沼津市、旧「ピアゴ香貫店」)を2026年6月26日(金)に、5号店「ロビン・フッド久保田店」(三重県四日市市、旧「ピアゴ久保田店」)を2026年6月30日(火)に、それぞれオープンします。



※店舗外観イメージ 左:ロビン・フッド香貫店、右:ロビン・フッド久保田店

### ■「驚楽の殿堂 ロビン・フッド」とは



「ロビン・フッド」は、ユニーのもつ生鮮調達力と、ドン・キホーテが得意とする非食品におけるトレンドとニーズを最適化した品揃えに、“驚安 DNA”を掛け合わせた生活圏での毎日使いをめざす食品強化型の新業態です。生活構造の変化の中で生まれる、顧客の“より効率的でコストパフォーマンスのよい買い物体験”に対するニーズに応え、さらには普通のスーパーより買い物が楽で、ドン・キホーテのように楽しく買い物ができる、“スーパーみたいで、スーパーじゃない”全く新しいお店です。

### 〈「驚楽の殿堂 ロビン・フッド」のポイント〉

- **PB「ロビン・フッド」**  
お客さまの暮らしにゆとりを生み出すことを目的に、開発ルールを「安・得・速・楽(やす・とく・はや・らく)」の“1 推し・1 キャッチ”と設定。直感的に魅力が伝わるパッケージの商品を展開します。
- **時短・簡便な生鮮食品**  
焼くだけで夕食の一品が完成する「味付け肉」「骨抜き魚」などの時短商品や、レンジアップ商品、カット野菜・サラダを充実させ、調理の「楽」を追求します。
- **飽きさせない惣菜**  
1号店で大ヒットし全国展開をスタートした「福にぎり」シリーズ(税込85円〜)をはじめ、“見て楽しい・選んで楽しい・食べて楽しい”をコンセプトに、毎日の食卓を飽きさせないバリエーション豊かな商品を取り揃えます。
- **スーパーの3倍以上の非食品**  
ドン・キホーテの強みを活かし、「エンタメ」「ワンマイル」「ウェルネス」「美容」「日用品」の5つのテーマで“これでイイじゃん!”をコンセプトとした、コンパクトながらも発見がある売り場を構築。ワンストップショッピングを実現します。
- **安心の「後悔させま宣言」**  
majica 会員限定サービスとして、購入後に「失敗した」と感じた場合でも一定条件(購入から90日以内、量目1/3以上消費前など)を満たせば返品をお受けする、安心の買い物体験を提供します。

また、お客さまの声に寄り添い、ともに店舗を創り上げていく「顧客響創(こきやくきょうそう)」を掲げ、“お客さまの声で進化し続ける店”をめざします。

### ◇ ロビン・フッド香貫店の特長

静岡県初出店となる香貫店は、駿河湾沿岸の豊かな自然と住宅街が広がる沼津市下香貫エリアに誕生します。周辺に多い単身・二世帯や、共働きファミリー層の“タイパ”ニーズに応え、毎日の生活に欠かせない食品と生活必需品がワンストップで揃うロビン・フッドならではの利便性を追求します。香貫店では、売り場面積の約5割で非食品を展開し、日用消耗品の品揃えはもちろん、寝具、インナーやワンマイルウエア、人気のキャラクター文具・玩具を強化。ハシゴすることなく家族の生活必需品が一度に揃う、楽(らく)で楽しいお買い物体験を実現します。

毎日の買い物や食卓に楽しさを提供する惣菜コーナーは、旧店舗から売り場面積を2倍に拡大し、店内で焼き上げる香貫店限定のオリジナルベーカリー「もちりチーズブール」や「国産小麦のカレーパン」をはじめ、本格的な味わいのグリーンカレーやパインミー※などのアジアングルメを品揃え。“見て楽しい・選んで楽しい・食べて楽しい”ロビン・フッドならではのバラエティ豊かな惣菜メニューを展開します。※ベトナム発祥のサンドイッチ



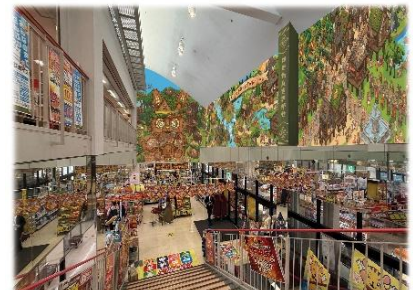
※左:「もちりチーズブール」、右:「国産小麦のカレーパン」商品イメージ

また香貫店では、ピアゴ時代から支持をいただく「鮮魚コーナー」を継承。沼津漁港に近い立地を生かし鮮度抜群の魚を仕入れ、お造りはもちろん、店内でつくるオリジナルの魚惣菜を約20アイテム揃えます。

### ◇ ロビン・フッド久保田店の特長

三重県初進出となる久保田店の位置する四日市市久保田エリアは、近鉄四日市駅からほど近く、通勤・通学の利便性が高いベッドタウンです。近隣に地域密着型スーパーやドラッグストアがひしめく激戦区において、久保田店はロビン・フッド初の“2階層店舗”として誕生。売り場面積の約6割を占める非食品コーナーを2階に展開します。日用消耗品や生活必需品の豊富な品揃えに加え、カラーコンタクトレンズなどドン・キホーテが強みとするトレンド商品をラインアップし、差別化を図ります。

また、2階に約200㎡の「コミュニティスペース(遊休スペース)」を新設。未就学のお子さま連れファミリーが天候を気にせず安心して遊ばせられるスポットとしてはもちろん、小中学生が友達と一緒に宿題をしたり趣味を楽しんだりできる憩いの場として開放します。その隣には、簡易玩具やキャラクターグッズ、駄菓子など手頃な価格帯の商品を集約した「エンタメコーナー」を設置。子どもたちが自分のお小遣いの範疇でお買い物の楽しさ＝“プチドンデビュー”を楽しめる、ワクワクする空間を創出します。



※左:2階「コミュニティスペース(遊休スペース)」

右:2階へ上がる階段(ロビンフッドの森と久保田店周辺マップを融合した世界観)装飾イメージ

さらに、入り口すぐには調剤機能を備えた約80㎡の「ドラッグコーナー」を展開。利便性の高い立ち寄りやすさを実現するとともに、処方箋応需だけでなく薬剤師による「要指導医薬品」の販売も強化し、地域のお客さまの健康と日々の生活をワンストップで支えます。

## ■1 か月で 1.5 万本を販売した「うみや〜棒」の新フレーバーが登場！

1号店(甚目寺店)のオープン以来、わずか1ヶ月で1.5万本を販売したロビン・フッドの人気 No.1 惣菜が、串に刺した肉巻きおにぎり、片手で手軽に食べられる“ワンハンドモバイルフード”の「うみや〜棒」です。

既存の3つのフレーバー(照り焼き味、ねぎ塩味、ヤンニョム味)、衣をつけてサクッと揚げた「DX(デラックス)うみや〜棒」(お好みソース味、トマトバジル味、カツカレー味)に加え、待望の新フレーバー「バーベキューマヨ味」が、香貫店のオープン日となる2026年6月26日(金)より順次登場予定です。



coming soon...

展開開始：2026年6月26日(金)より順次

展開店舗：ロビン・フッド香貫店

ロビン・フッド全店(甚目寺店、豊川店、笠松店、久保田店)、ユーストア井ヶ谷店、印場店

※久保田店は6月30日のオープンより発売

### ■店舗概要

名称：「ロビン・フッド香貫店」

営業時間：9:00～21:00\*

所在地：静岡県沼津市下香貫字汐入 2216 番地

交通：JR東海道本線 御殿場線「沼津駅」より車で約14分

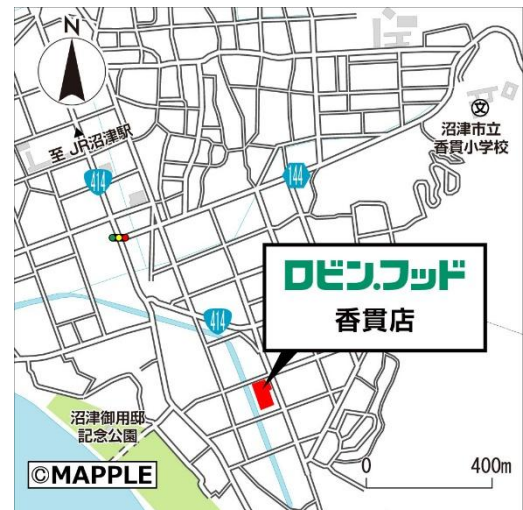
開店日：2026年6月26日(金)9:00

売場面積：2846.50㎡

商品構成：食品、日用消耗品、衣料品、家電製品、調理器具、玩具・バラエティ、スマホ・パーツ、化粧品他

駐車場：160台

駐輪場：70台



名称：「ロビン・フッド久保田店」

営業時間：9:00～21:00\*

所在地：三重県四日市市久保田一丁目 3 番 25 号

交通：三重交通 市立病院又は市立病院口下車すぐ

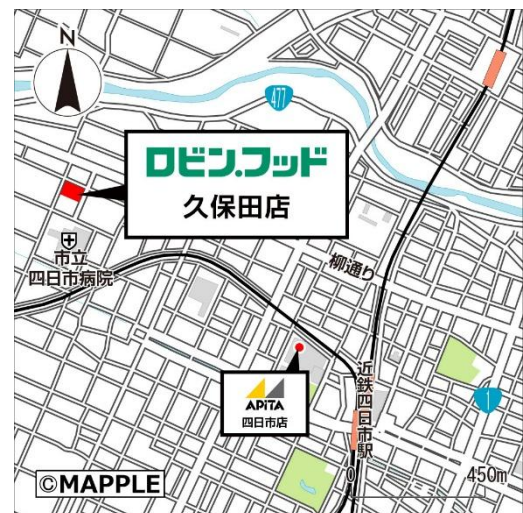
開店日：2026年6月30日(火)9:00

売場面積：3331.42㎡

商品構成：食品、日用消耗品、衣料品、家電製品、調理器具、玩具・バラエティ、スマホ・パーツ、化粧品他

駐車場：180台

駐輪場：70台



※混雑状況により、駐車場及び店内への入場を早めに締め切らせていただく場合がございます。何卒ご了承ください。

■一般の方のお問合せ先 株式会社パン・パシフィック・インターナショナルホールディングス  
 HP<<https://ppih.co.jp/>>の「ご意見・お問い合わせ」フォームをご利用ください。