

PPIHグループのポートフォリオ経営

国内ディスカウント事業

「ドン・キホーテ」「MEGAドン・キホーテ」に加え「キラキラドンキ」など特化型店舗の展開や、ターゲットや売り場面積、アイテム取り扱い数などに応じた多彩な店舗形態フォーマットで地域のお客さまに常に選ばれる店づくりをめざしています。



国内GMS事業

総合小売業「アピタ」「ピアゴ」を展開。個店経営をさらに進め、「お買い物楽しさ」と「居心地の良さ」を感じていただける、地域において最も支持される“お店づくり”をめざしています。



海外事業

北米事業

ハワイは地域密着型やツーリスト型の店舗、カリフォルニアは日本産品を多く取り扱ったスーパーやハイエンドスーパーなど様々な業態を展開。成長に向けた基盤づくりと新業態の創造に取り組んでいます。

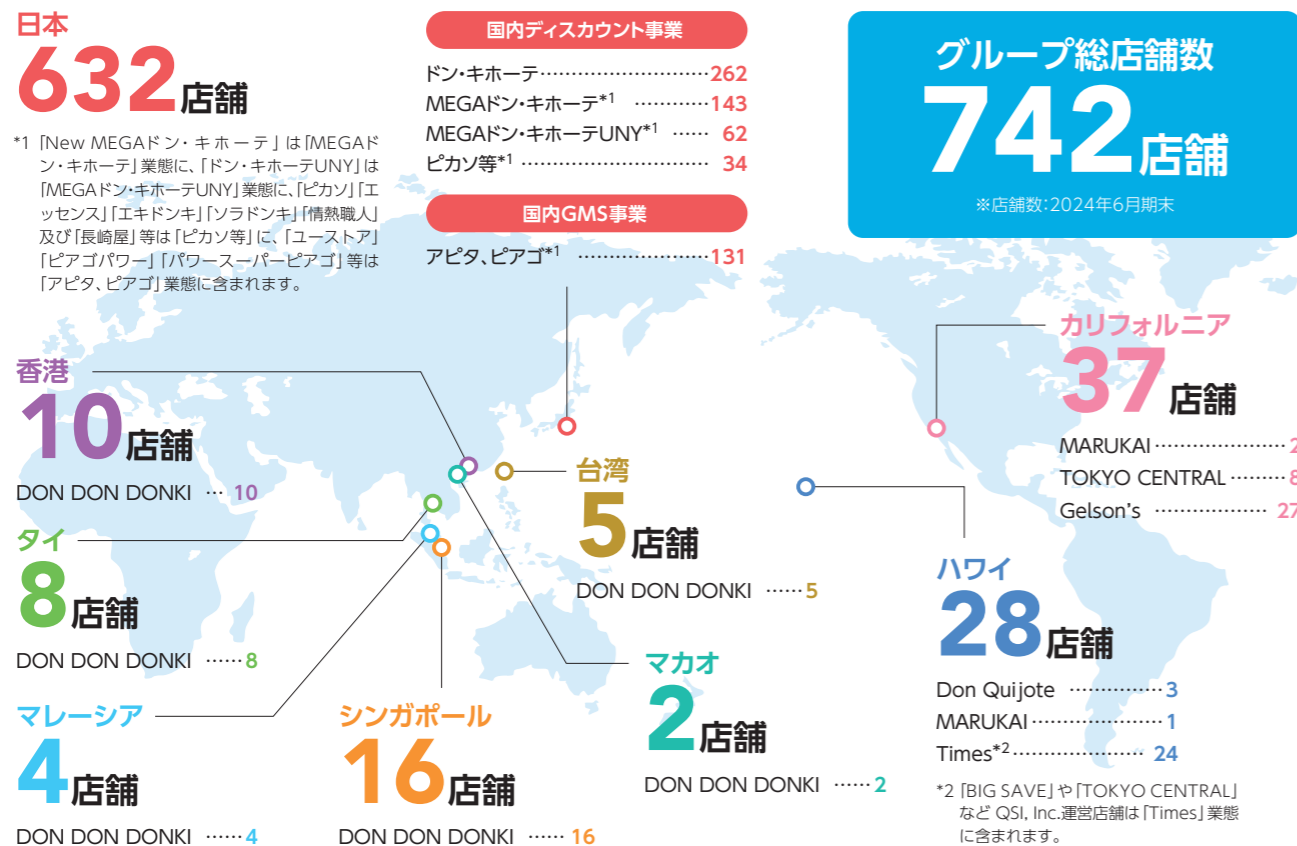


アジア事業

日本製もしくは日本市場向けの商品や、日本産品を提供する「ジャパンプランド・スペシャルティストア」をコンセプトに、環太平洋エリアにおいて「DON DON DONKI」を展開。日本食・日本文化の魅力を発信しています。



店舗ネットワーク



数字で見るPPIHグループ



事業規模	収益力
<p>グループ総売上高</p> <p>前期末比 8.2%</p> <p>2兆951億円</p> <p>初の2兆円超え</p>	<p>営業利益</p> <p>前期末比 33.2%</p> <p>1,402億円</p> <p>中長期経営計画 「Visionary 2025」 一年前倒しで達成</p>
<p>連結従業員数</p> <p>17,168人</p>	<p>営業利益率</p> <p>6.7%</p>
<p>売場面積</p> <p>2,647,369m²</p>	<p>EPS</p> <p>148.64円</p>
<p>お買上客数</p> <p>6億8,216万人</p>	<p>ROE</p> <p>17.9%</p>
資本力	
<p>総資産</p> <p>1兆4,984億円</p>	<p>純資産</p> <p>5,470億円</p>