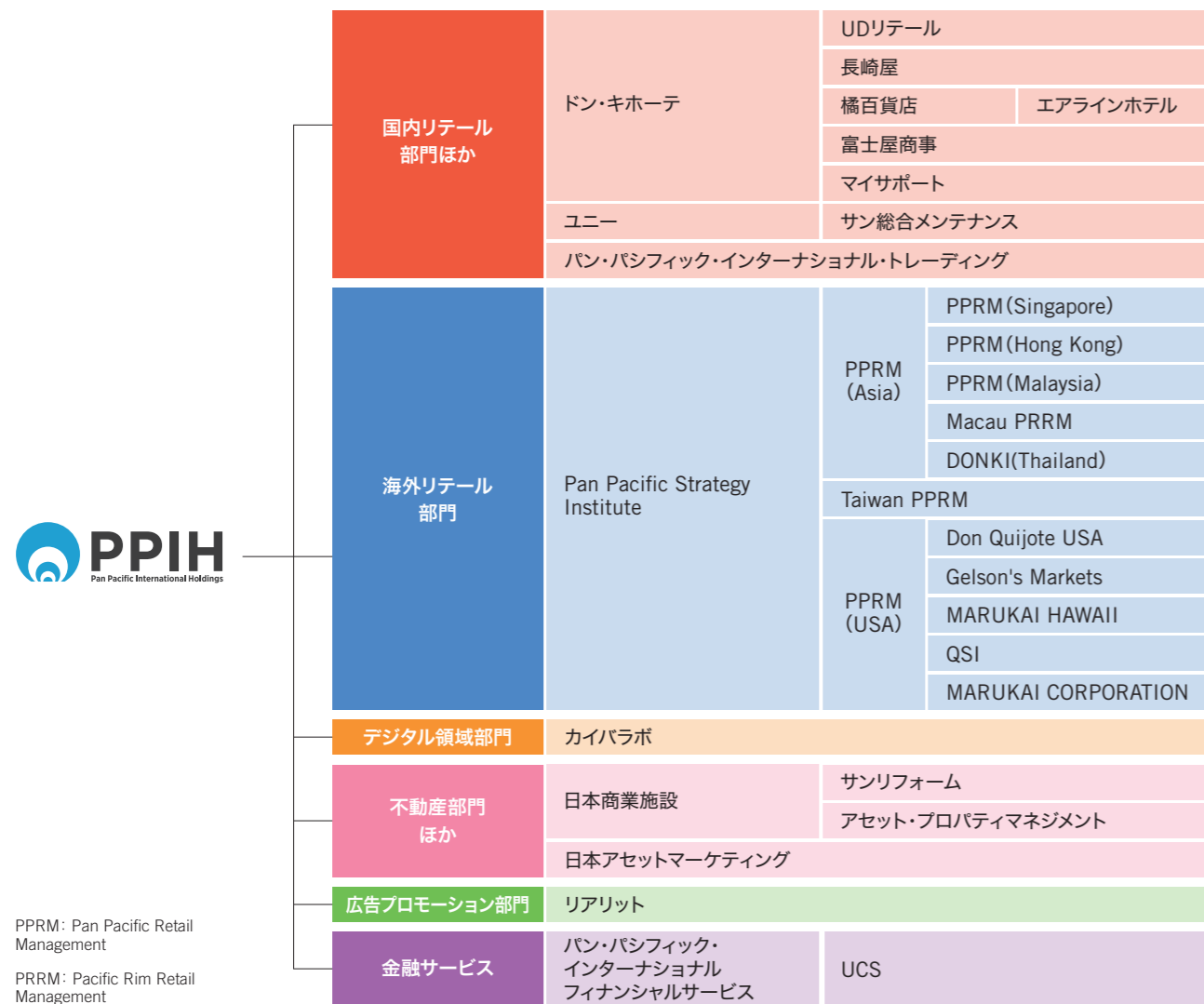


会社情報・株式情報 (2022年6月30日現在)

PPIHグループの主な会社と事業領域



店舗ネットワーク

グループ総店舗数 **699** 店舗

国内	
<b>日本 604店舗</b>	
ドン・キホーテ	237
MEGAドン・キホーテ*1	140
MEGAドン・キホーテUNY*1	59
アピタ、ピアゴ*1	136
ピカソ等*1	32

海外	
<b>香港 9店舗</b>	
DON DON DONKI	9
<b>タイ 4店舗</b>	
DON DON DONKI	4
<b>シンガポール 12店舗</b>	
DON DON DONKI	12
<b>マレーシア 2店舗</b>	
DON DON DONKI	2
<b>台湾 2店舗</b>	
DON DON DONKI	2
<b>マカオ 1店舗</b>	
DON DON DONKI	1
<b>ハワイ 28店舗</b>	
Don Quijote	3
MARUKAI	1
Times*2	24
<b>カリフォルニア 37店舗</b>	
MARUKAI	4
TOKYO CENTRAL	6
Gelson's	27

\*1 「New MEGAドン・キホーテ」は「MEGAドン・キホーテ」業態に、「ドン・キホーテUNY」は「MEGAドン・キホーテUNY」業態に、「ピカソ」「エッセンス」「麗安堂」「エキドンキ」「ソラドンキ」「情熱職人」及び「長崎屋」等は「ピカソ等」に、「ユーストア」「ピアゴパワー」「パワースーパーピアゴ」等は「アピタ、ピアゴ」業態に含まれます。  
 \*2 「BIG SAVE」などQSI, Inc. 運営店舗は「Times」業態に含まれます。

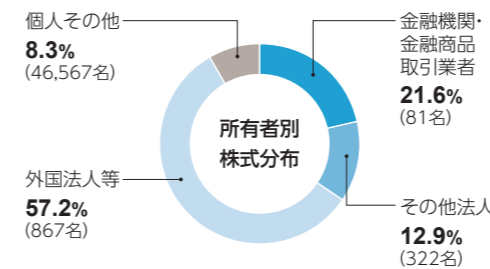
会社の概況

<b>商号</b>	株式会社パン・パシフィック・インターナショナルホールディングス (英文名: Pan Pacific International Holdings Corporation)	<b>設立年月日</b>	1980年9月5日
<b>事業内容</b>	グループ会社株式保有によるグループ経営企画・管理、子会社の管理業務受託、不動産管理など	<b>資本金</b>	232億17百万円
<b>本店所在地</b>	〒153-0042 東京都目黒区青葉台二丁目19番10号 TEL. 03-5725-7532 FAX. 03-5725-7322	<b>決算期</b>	6月末日
		<b>従業員数</b>	2,343名 (連結: 16,912名)

株式・株主情報

株式の状況	
発行可能株式総数	1,872,000,000株
発行済株式の総数	634,378,640株
自己株式の総数	38,073,224株
株主総数	47,837名

※発行済株式の総数は、ストック・オプションの権利行使により139,200株増加しております。  
 ※株主総数は前期末と比較して32,173名増加しています。



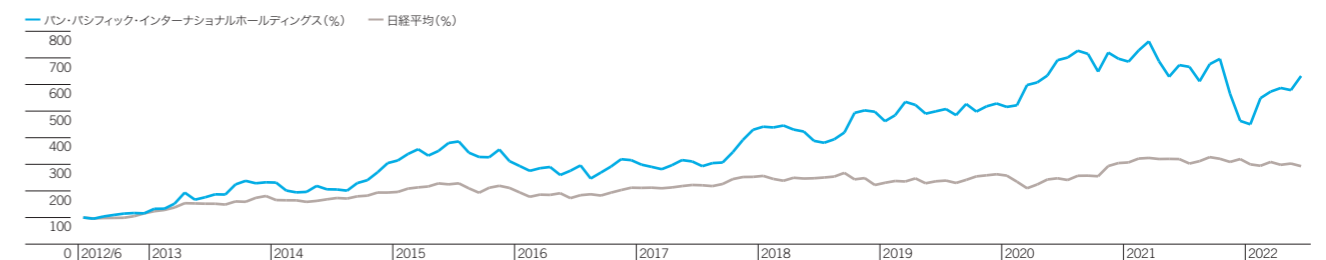
※自己株式(38,073,224株)は、個人その他に含まれています。

大株主

株主名	持株数(株)	持株比率(%)
CREDIT SUISSE AG HONG KONG TRUST A/C CLIENTS FOR DQ WINDMOLEN B. V.	134,028,000	22.48
日本マスタートラスト信託銀行株式会社(信託口)	71,392,500	11.97
株式会社安隆商事	33,120,000	5.55
株式会社ファミリーマート	33,057,384	5.54
株式会社日本カストディ銀行(信託口)	29,383,700	4.93
JP MORGAN CHASE BANK 385632	23,934,241	4.01
GIC PRIVATE LIMITED - C	17,705,793	2.97
公益財団法人安田奨学財団	14,400,000	2.41
STATE STREET BANK WEST CLIENT - TREATY 505234	7,683,636	1.29
DEUTSCHE BANK TRUST COMPANY AMERICAS	6,554,252	1.10

※持株比率は自己株式(38,073,224株)を控除して計算しております。

株価騰落率推移



出来高推移

